



**ared**

Fundación para  
la reinserción  
de mujeres

**Salta**

Empresa  
de inserción

**Memoria 2011**





# Índice

## Presentación

Carta de la presidenta

## La Fundación Ared

Personas atendidas

Resultados sociales

Programas, servicios y actividades

Área de educación

Área de inserción

Recursos Humanos

Fundación Lealtad

Reconocimientos y presencia institucional

Ingresos y gastos

3

## Salta, empresa de inserción

Salta Confección

Salta Catering

Evolución Salta, empresa de inserción

Ingresos y gastos

## Retos de futuro

## Cómo colaborar

## Agradecimientos

Promovemos el acceso a la plena ciudadanía de personas en situación de riesgo de exclusión social, fomentando su autonomía, mediante procesos de formación y acompañamiento integrales y trabajamos para la incorporación al mercado laboral de las personas con especiales dificultades para acceder a él, de manera personalizada y poniendo a su disposición estructuras adaptadas a sus necesidades.

Nos coordinamos con otras entidades para sensibilizar a las instituciones y al conjunto de la sociedad sobre la realidad de la exclusión social.



# Presentación

## Carta de la presidenta

Bienvenidos amigos de Ared:

Permítanme que en el momento tan especial que vive nuestro mundo y nuestro país, recuerde con satisfacción y esperanza renovada, aquellas jornadas de hace 18 años atrás en las cuales las fundadoras de Ared me insistían una y otra vez para que fuésemos valientes y la creáramos. Hoy siento que son ellas mismas desde donde estén, que nos animan y nos repiten “no os rindáis, Ared es muy necesaria”

A medida que avancéis en la lectura de la Memoria 2011, encontraréis buenas noticias, me atrevo a decir muy buenas noticias: cuanto más oscura es la noche, más parece que brillan las estrellas. Y son estas buenas noticias las que alimentan la ilusión y la alegría por continuar con el trabajo constante, el que no se ve, el que no hace ruido, el esfuerzo continuado para la inserción laboral, la meta de la cual es la libertad: la felicidad que todos buscamos.

El año 2011 quedará en nuestra memoria como el año en el cual 73 personas encontraron trabajo en el mercado laboral ordinario y 41 personas estuvieron contratadas en nuestra Empresa de Inserción. Tres reconocimientos públicos dieron visibilidad a nuestros resultados en el mismo año, y fue en estos actos públicos donde los colaboradores que nos sostienen sintieron con nosotros el orgullo del trabajo bien hecho: nuestras alumnas y trabajadores están cada día más cerca de ser ciudadanas de derechos.

Nuestra misión es muy ambiciosa, nuestros resultados son muy pequeños numéricamente, aunque insustituibles en la construcción de una sociedad más justa y solidaria.

El 2011 quedará en nuestra memoria como una etapa intensa de trabajo por no haber retrocedido delante de los inconvenientes del camino, por haber sido muy generosos incluso en los momentos donde todo parecía estrecharse, como un año, en el cual, lejos de desanimarnos, fuimos capaces de seguir más estrechamente unidos a nuestra misión fundacional.

!Muchas gracias! Los resultados que juntos hemos conseguido son la muestra más clara de la confianza mutua que a lo largo de 18 años de historia de inserción hemos sabido construir.

Que la lectura de la memoria 2011 nos renueve a todos la certeza que nos fundó hace 18 años: el trabajo para todos “y sin excluir a nadie” como un derecho fundamental que nos acerca a la libertad.

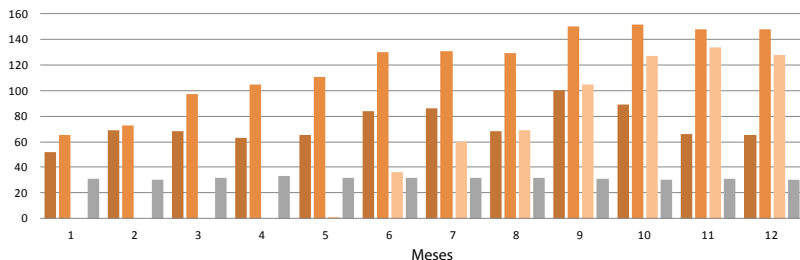
María Teresa Rodríguez



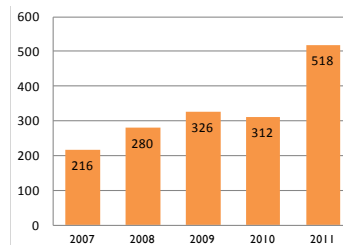
# La Fundación Ared

## Personas atendidas

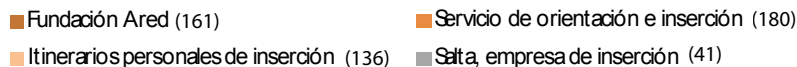
Personas atendidas



Evolución por años de personas atendidas



6



Personas atendidas según su género



Personas atendidas según su origen



**518** Personas atendidas Fundación Ared y Salta, empresa de inserción

241	España	46.52%
160	América	30.88%
78	África	15.05%
28	Europa	5.40%
11	Asia	2.12%

## Resultados sociales 2011

**518** Personas atendidas en la Fundación Ared y Salta, Empresa de inserción

### Altas

<b>361</b>	Oficines de Treball o Entidades Sociales
<b>107</b>	Centros Penitenciarios
<b>50</b>	Servicios Sociales

### Bajas

<b>174</b>	Finalización de la acción formativa, itinerario, programa o contrato
<b>73</b>	Insertadas en el mercado laboral gracias al programa INCORPORA de "la Caixa"
<b>13</b>	Inserción sociolaboral
<b>14</b>	Motivos de salud
<b>8</b>	Derivación a otros centros o recursos
<b>7</b>	Finalización medida penal
<b>5</b>	Contratados/das en Salta, empresa de inserción
<b>4</b>	Baja voluntaria
<b>3</b>	Quebrantamiento de condena
<b>2</b>	Consecución libertad definitiva
<b>2</b>	Retorno voluntario a su país de origen
<b>35</b>	Otras

## Programas, servicios y actividades

ENTREVISTAS DE ACOGIDA
TUTORÍAS
ACCIONES FORMACIÓN PROFESIONAL
FORMACIÓN BÁSICA
GESTIÓN DEL PROGRAMA (RMI)
PROGRAMA DE BECAS
COMEDOR SOCIAL
RESIDENCIA TEMPORAL
ORIENTACIÓN E INSERCIÓN
ACTIVIDADES CULTURALES

7

En la Fundación Ared trabajamos para dar respuesta a las necesidades de las personas en riesgo de exclusión, acompañando a los/las alumnos/as durante todo el proceso.

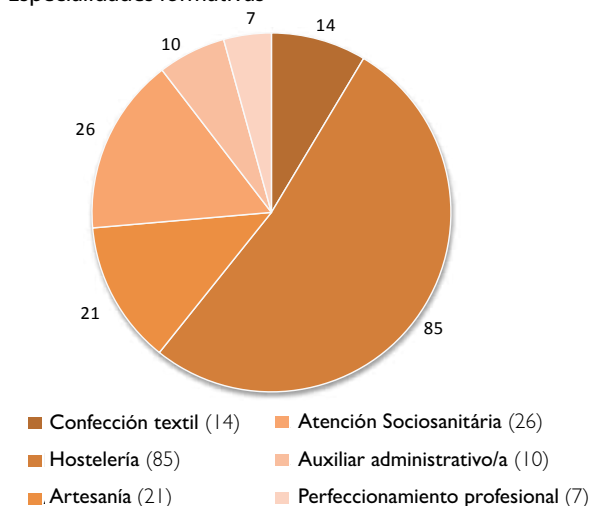
Trabajamos de forma conjunta, tanto con los/las alumnos/as, como con las entidades y empresas para conseguir una plena integración a través de estos programas y servicios.

## Área de educación

Todas las especialidades formativas tienen dos referentes: el formador ocupacional y el educador social. Esto posibilita que se pueda hacer una tarea tanto formativa como social. Por una parte, se trabajan los aspectos formativos, técnicos y laborales, y por otra, se consolida la acción y el acompañamiento social, previniendo situaciones de urgencia y reduciendo los puntos débiles que pueden dificultar la inserción de las personas que atendemos.

Los cursos formativos en Ared constan de dos grandes ejes: la formación técnica para capacitar profesionalmente los/las nuestras/as alumnos/as y la educación complementaria para su formación integral, ya que trabajan formación básica, alfabetización, informática y nuevas tecnologías, búsqueda de empleo y habilidades sociales.

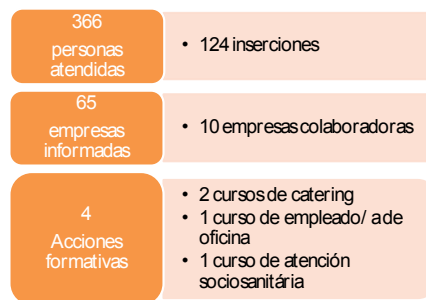
Especialidades formativas



## Área d'inserción

Desde el Servicio de Orientación e Inserción laboral, durante el año 2011 se han llevado a cabo diferentes programas de orientación e inserción para ayudar a la búsqueda de empleo a personas en riesgo de exclusión social. Estos programas se han podido llevar a cabo gracias a la colaboración de la Obra Social de La Caixa, el Servei d'Ocupació de Catalunya y el Departament de Empresa i Ocupació.

En total se han atendido en el área de inserción durante el 2011 a 366 personas. Esto representa un incremento del 150% respecto al año 2010. El motivo es que este año hemos gestionado un programa nuevo subvencionado por el Servei d'Ocupació de Catalunya.



Consideramos que con nuestras acciones hemos conseguido la mejora de la ocupabilidad de las personas atendidas. Hemos podido constatar un mayor grado de autonomía de éstas en su búsqueda de empleo y en consecuencia también ha aumentado su motivación.

También hemos contribuido a la inclusión social de una parte de las personas atendidas, dado que el trabajo es uno de los principales factores para conseguirlo.



## Recursos Humanos

Patronato

Presidenta

María Teresa Rodríguez García

Vice-presidente

Juan Busquets Unsain

Secretario

Josep Antón Caubet Busquet

Vocales - Entidades

Companya Filles de la Caritat

Inmaculada Ladrero Ibraín

Vocales - Personas

Andreu Rosa Garitano

María Assumpció Osés Serdá

Reyes Milá Mencos

Luis Font Formosa

María Elena Alfaro Bellati

Glòria Bosch Capdevila

Judit Mascó Palau

Equipo

El valor de Ared está en las personas. Contamos con un equipo de cerca de 33 profesionales y 59 voluntarios que participan activamente en la entidad. Queremos, una vez más, agradecer su incansable trabajo para el desarrollo de la Fundación.

¡Gracias a todos por vuestra implicación y dedicación!

## Fundación Lealtad

La Fundación Lealtad es una institución sin ánimo de lucro pionera en España. Su misión es fomentar la confianza de la sociedad española en las ONG para conseguir un incremento de las donaciones, así como de cualquier otro tipo de colaboración con las ONG.

Después de meses de análisis y trabajo en equipo hemos finalizado con éxito el proceso de evaluación. La Fundación Ared cumple todos los requisitos necesarios de buen hacer. Desde el mes de julio de 2011, Ared consta en la "Guía de la Transparencia y las Buenas Prácticas de las ONG".

La Fundación Lealtad ofrece a particulares y empresas información independiente, objetiva y homogénea sobre cada una de las ONG analizadas por ellos. Este análisis es voluntario y gratuito para las ONG que cuenten con una auditoría externa de sus cuentas anuales. La Guía recoge los resultados del análisis sobre el cumplimiento de los Principios de Transparencia y Buenas Prácticas de cada una de las ONG analizadas.

Este nuevo éxito reafirma la exigencia diaria aplicada a nuestros procesos y a nuestra comunicación interna y externa.



## Reconocimientos y presencia institucional

Si alguna cosa caracterizó el 2011 fue la gran visibilidad institucional y el orgullo por los reconocimientos recibidos en la trayectoria de la entidad; tres premios en el mismo año!:

- Premio Mercè Conesa otorgado por el Periódico de Catalunya a La Millor Iniciativa Solidària en el mes de mayo en el Teatre Nacional de Catalunya.
- Cruz de Plata del Orden Civil de la Solidaridad Social otorgado por el Ministerio de Sanidad, Servicios Sociales e Igualdad en el Palacio de la Zarzuela de mano de Su Majestad la Reina Doña Sofía.
- Premio Josep Parera de la Obra Social Caixa Penedès otorgado en el mes de noviembre en el Palau de la Música Catalana.

Hemos organizado diferentes actos institucionales para compartir y celebrar con toda nuestra red social:

- Desfile con motivo de la I Feria INSERCIONA dedicada a todas las empresas de inserción de ámbito nacional.
- Desfile Solidario Ared&El Llindar en la Sala Astoria, una experiencia compartida con un éxito rotundo.
- Concierto Teatrillo promovido por los Srs. Baurier.
- Teatro Solidario organizado por la Asociación de Voluntarios "la Caixa" del Barcelonès y Vallès Oriental.
- Concierto Solidario de Navidad organizado por el Cor de Cambra Fòrum Vocal.
- Canta & Baila 2011
- Jornada Anual de Voluntariado en Ared.

- Jornada de Voluntarios de la Llabor.
- Jornada de Voluntariado Corporativo de Levi's (Levi's Community Day), de Axa de todo corazón en la Llabor y de HP en sus instalaciones de Sant Cugat.
- Acto de celebración en Ared por los reconocimientos recibidos.
- Cena Solidaria Font del Lleó gracias a la colaboración del grupo Husa.
- Cena Solidaria de Navidad.
- Comidas solidarias en Ared con DKV, Funde, Banc dels Aliments, Kraft, entre otras.
- Ferias y venta de artesanía.

Muchas personas han venido durante el año 2011 a conocer nuestra entidad, destacamos la visita de la Hble. Sra. Pilar Fernández Bozal, Consellera de Justicia de la Generalitat de Catalunya y del Sr. Salvador Jorba, Delegat del Govern de la Generalitat de Catalunya en Barcelona.



Entrega en el Petit Palau del Premi Josep Parera que otorga la Obra Social de Caixa Penedès en reconocimiento a la trayectoria de personas y organizaciones sociales que hayan ejercido su vocación y dedicación al servicio del desarrollo comunitario en las dimensiones social, humanitaria y/o solidaria. ||



Entrega en el Palacio de la Moncloa de la Cruz de Plata de la Orden Civil de la Solidaridad Social, que se otorga anualmente a entidades o personas que se han distinguido en la promoción de actividades y servicios relacionados con la acción social.

## Ared en Red

La Fundación Ared mantiene la presencia en diferentes redes y plataformas.

De este 2011 queremos destacar los siguientes aspectos respecto a nuestro trabajo conjunto con otras entidades:

- Participación en el Consejo Directivo de la FCVS (Federación Catalana de Voluntariado Social)
- Presidencia de Salta, E.I. en la Feicat (Federación de Empresas de inserción de Cataluña)
- El proyecto La Llabor

Cabe destacar también que el trabajo en red nos permite mantener la relación de Ared con el mundo penitenciario. En el 2011, el nº de personas atendidas por la Fundación Ared procedentes de centros penitenciarios ha sido inferior respecto al de años anteriores. No obstante, desde la Fundación Ared, confirmamos nuestro compromiso con estas actividades en el 2011:

- Colaboración con el Grupo 33 "Otra prisión es posible", que nos permite trabajar en el Centro Penitenciario Lledoners con la realización de talleres de desarrollo personal, velas y jabones.
- Trabajo conjunto con el Grupo 33, que ha promovido la visita a la UTE de Villabona, Asturias.
- Visita a diferentes Centros Penitenciarios del equipo de profesionales y voluntarios de la Fundación Ared.
- Visita a la sede de la Fundación Ared del equipo de rehabilitación de CP Brians y CP Lledoners.

## La Llabor

**236** servicios de acogida a familiares de personas ingresadas en el Hospital Vall d'Hebron

- Valoran el clima familiar del proyecto La Llabor

Vivenda temporal para **21** personas

- Mientras resuelven su situación de necesidad
- La mayoría son de origen inmigrante
- 3 madres con hijos pequeños

Atención a **80** grupos que solicitan alojamiento y comida

- La atención a los grupos se coordina entre las personas que viven en la casa y los voluntarios del proyecto.
- Esta participación mejora las habilidades sociales de las personas que viven temporalmente en La Llabor y facilita su aprendizaje.

Más de **70** voluntarios hacen posible el proyecto

- Hemos celebrado la Fiesta de los Voluntarios para dar voz a las personas que ofrecen su tiempo libre y sus capacidades para el buen funcionamiento del proyecto.



Lo más bonito del proyecto La Llabor es que en menos de tres años, gracias a la alianza de tres entidades, está dando una respuesta ágil a personas con dificultades sociales provocadas 13



"Ya cumplimos en el Módulo 6 nuestro "segundo año" de existencia, y la luz de Ared nos sigue iluminando con su presencia e inestimable ayuda. El taller de velas ha continuado durante todo este tiempo y Ared no ha defallido con sus ganas y buen hacer, sino todo lo contrario, ha seguido a nuestro lado dando muestras de su vocación y ayuda para nuestra rehabilitación, impartiendo además durante este 2011, un curso de crecimiento personal. Gracias, Ared!" C.M.M. (Módulo 6, Centro Penitenciario Lledoners - Manresa)

# CATALAdeL'ANY2010



14 Con gran satisfacci3n recibimos en el Teatro Nacional de Catalu1a el Premio Merc3 Conesa a la Mejor Iniciativa Solidaria otorgado por El Peri3dico.



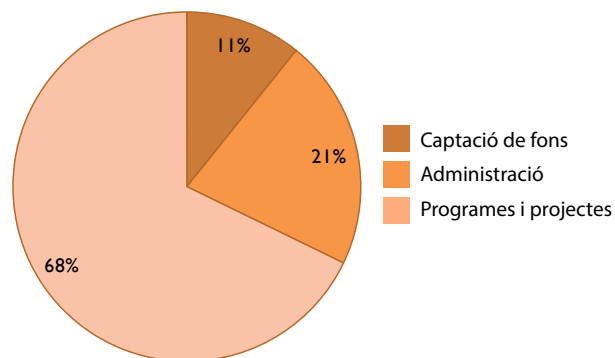
Con la Hble. Consellera de Justicia, Sra, Pilar Fern3ndez Bozal, el Sr. Ram3n Par3s, Director General de Servicios Penitenciarios y el Sr. Josep Maria Faura, gerente del CIRE, compartimos una jornada de turno abierto de preguntas con alumnas procedentes de centros penitenciarios. La iniciativa fue muy enriquecedora.



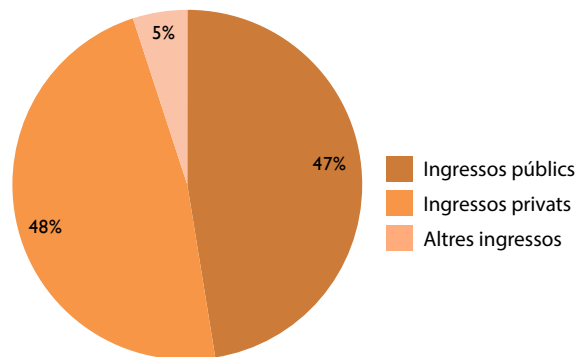
## Ingresos y gastos

CUENTA DE RESULTADOS - Fundación Privada Ared 2011	
EJERCICIO 2011	
<b>GASTOS</b>	<b>1.919.452,16</b>
Aprovisionamientos	1.691,60
Gastos de personal (sueldos y salarios y seguridad social)	871.751,09
Otros gastos expl. (reparaciones, subminist., serv. externos, difusión...)	709.678,22
Ayudas sociales, becas, comedor social, pisos de acogida.	227.641,96
Amortizaciones inmovilizado.	100.870,99
A) BENEFICIOS DE EXPLOTACIÓN	0,00
Gastos financieros	7.818,30
C) RESULTADO ANTES DE IMPUESTOS (BENEFICIOS)	0,00
D) RESULTADO DEL EJERCICIO (BENEFICIOS)	0,00
EXERCICI 2011	
<b>INGRESOS</b>	<b>1.733.994,21</b>
Prestación de servicios	276.121,81
Otros ingresos de explotación	
Ingresos socio y actos de difusión	60.472,93
Donaciones privadas	741.322,13
Subvenciones oficiales	646.872,60
Otros Ingresos	9.204,74
A) PERDIDA DE EXPLOTACIÓN	177.646,03
Ingresos financieros	6,38
B) RESULTADO FINANCIERO (PÉRDIDAS)	7.811,92
C) RESULTADO ANTES DE IMPUESTOS (PÉRDIDAS)	185.457,95
<b>D) RESULTADO DEL EJERCICIO (PÉRDIDAS)</b>	<b>185.457,95</b>

## Destino de los recursos



## Origen de los recursos



# Salta, empresa de inserción

Salta es una empresa de inserción promovida por la Fundación Ared que incorpora al mercado laboral personas con especiales dificultades, a través de un proceso de acompañamiento personalizado y adaptado a sus necesidades. Desde Salta ofrecemos los siguientes productos y servicios: confección industrial, catering y artesanía.

## Salta Confección

Aunque este año Salta confección no ha experimentado crecimiento, hemos conseguido abrir nuevas líneas de producción, moda actual, textil publicitario y textil eco diseño, que nos dan garantías de futuro.

La producción de textil publicitario que consiste en la confección de bolsas, camisetas, polos y otros artículos, se complementa con la posibilidad de serigrafía, técnica que hemos empezado a trabajar este año 2011. La unión de Confección y Serigrafía nos ha permitido cubrir diferentes actos con entidades o empresas que confían en Salta Confección para su difusión. Destacamos la FCVS (Federación Catalana de Voluntariado Social) en el acto que organizó para la Fiesta de la Mercè y el FNAC en el Salón de Fotografía.



## Salta Catering

Este año las empresas nos han hecho crecer un 7.5% respecto al 2010, manteniendo la tendencia creciente desde su nacimiento el 2007, y habiendo podido incrementar los puestos de inserción en un 38%. Una buena noticia en un año cargado de inputs negativos!

Estos buenos resultados nos permitieron llegar a la consolidación en el año 2012, quinto año de actividad.

38.000 personas participantes en los 1000 servicios ofrecidos en el 2011 corroboran la fidelización y el aumento de nuevos clientes, como Desigual o Fnac, entre otros.

Desayunos, lunch, inauguraciones, y eventos de hasta 500 personas, han llenado de actividad nuestra cocina, que ya se está quedando pequeña.

El proyecto del TOLC se terminó este mes de junio, pero las cinco personas que cubrían el servicio han continuado en Salta, gracias a la demanda de servicios. Y, gracias a la experiencia de servicio en sala adquirido en Tolc, estos profesionales han sido los camareros de los eventos servidos por Salta.

El objetivo para este 2012 es abrir nuevas líneas de actividad para conseguir más puestos de inserción en un sector cuya actividad continúa demandando profesionales.



Salm

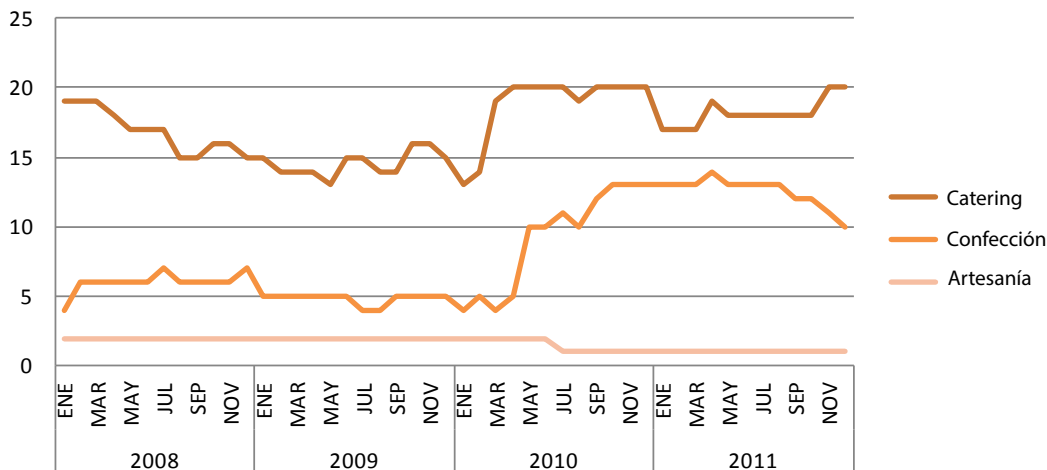
## Evolución de Salta, empresa de inserción

En los últimos cuatro años, el personal de Salta ha ido fluctuando de distintas maneras. El taller de artesanía se inició con 2 contratos laborales y a mediados del 2010 uno de estos contratos finalizó y no se renovó.

En el servicio de catering los años 2008-2009 el personal fue fluctuando entre 4 y 7 personas con una media de 5 personas mensuales contratadas. A partir de 2010 este número se disparó hasta llegar a los 14 contratos el mes de abril de 2011. Esto fue debido a la contratación de 6 personas en mayo de 2010 cuando se nos encargó la gestión del bar-restaurant Tolc. Una vez finalizada esta gestión se han ido finalizando contratos laborales. Actualmente, en el servicio de catering y limpieza hay 10 personas contratadas.

En cuanto al taller de confección, en estos últimos cuatro años ha habido una media de 17 personas contratadas mensualmente. Durante los años 2008 y 2009 el número de personas contratadas fue disminuyendo y durante el año 2009 hubo una media de 14,5 personas contratadas mensualmente. El año 2010 la contratación en el taller de confección fue aumentando hasta llegar a 20 contratos. La media de personas contratadas durante el 2010 fue de 18,75. Durante el año 2011 esta media se ha podido mantener.

Evolución de las personas contratadas en Salta, empresa de inserción

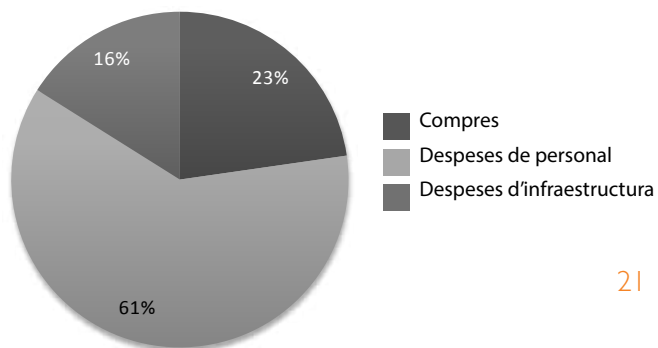




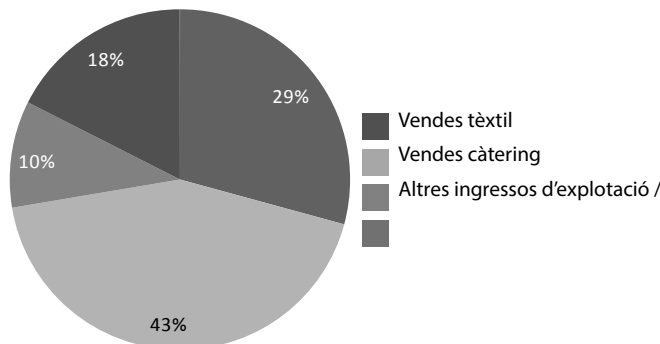
## Ingresos y gastos

CUENTA DE RESULTADOS <small>Salta, Empresa de Inserción</small>	
2011	
Ejercicio 2011	
<b>GASTOS</b>	<b>1.252.718,42</b>
Aprovisionamientos	173.318,49
Gastos de personal	726.376,77
Otros gastos expl.	348.393,88
Amortizaciones inmovilizado.	4.274,30
A) BENEFICIO DE EXPLOTACIÓN	0,00
Gastos financieros	354,98
Ejercicio 2011	
<b>INGRESOS</b>	<b>820.989,58</b>
Importe neto de cifra de negocios	680.653,35
Variación de existencias	8.919,24
Otros ingresos de explotación	
Subvenciones oficiales	112.936,18
Donaciones privadas	15.026,00
Ingresos diversos	3.451,60
A) PERDIDA DE EXPLOTACIÓN	431.377,07
Ingresos financieros	3,21
RESULTADO FINANCIERO (PÉRDIDAS)	351,77
C) RESULTADO ANTES DE IMPUESTOS (PÉRDIDAS)	431.728,84
<b>D) RESULTADO DE EJERCICIO (PÉRDIDAS)</b>	<b>431.728,84</b>

Destinación recursos



Origen de los recursos



# Retos de futuro

El futur té un objectiu clar i compartit: crear llocs de treball i lluitar per a la integració social dels col·lectius més desfavorits.

Els reptes de la Fundació Ared pels propers tres anys van ser definits pel patronat de l'entitat i compartit amb tot l'equip en la jornada de programació anual. Cadascun va participar personalment i en grups de treball per a definir les bases sobre les quals avançarà l'entitat. Tant mateix, es va proposar que tothom expressés la seva visió positiva d'ared en el futur i com imaginàvem que podríem arribar a assolir-la.

Les conclusions més destacables sobre les quals treballarem tots en la mateixa direcció són aquestes:

Augmentar els nivells d'inserció laboral.

Formació i acompanyament cap a la inserció laboral.

Major captació de recursos privats.

Millorar la marca i comunicació.

Major eficiència, millora de processos i control de costos.

Cultura organitzativa i òrgan de govern.

Primer de tot és creure-hi i saber que som capaços de continuar assegurant una sostenibilitat social i econòmica.

# Cómo colaborar

Financiando proyectos: Para crecer necesitamos una forma comprometida de colaborar mediante convenios plurianuales.

Socio/a: queremos continuar sumando esfuerzos para ampliar nuestra red social.

La Caixa: 2100 0852 21 0200395562

Voluntariado: Colabora en diferentes tareas formativas, administrativas y logísticas de la entidad

Contratos laborales: da una oportunidad real de contratación laboral.

Prácticas en empresas: ofrece un primer contacto con la realidad laboral que encontrarán en el futuro.

Donación de productos: Aporta donativos en especie para las personas atendidas y el funcionamiento general de la entidad.



La Fundació Ared se somete voluntariamente, cada año, a una auditoría de cuentas.

# Gracias

Son diversas las entidades, particulares y amigos que han tomado conciencia de la gravedad de los problemas sociales que nos rodean y de su papel como generadores de esperanza. A continuación detallamos algunas de ellas:

A todos /as MUCHAS GRACIAS por creer en nosotros y, sobretudo, en las personas que atendemos.

**Unió Europea**  
**Fons social europeu**  
L'FSE inverteix en el teu futur



✓ POR SOLIDARIDAD  
OTROS FINES DE INTERÉS SOCIAL



**Generalitat  
de Catalunya**



**Diputació  
Barcelona**



**Ajuntament de Barcelona**

  
**Obra Social**  
Fundación "la Caixa"



**Unnim Obra Social**

  
**Caixa Penedès**  
Obra Social

compromiso social  
**Bancaja**

can

  
**Càritas**  
Diocesana de  
Barcelona

Socios/as, amigos/as y personas voluntarias de la Fundación Ared

Acció Solidària Contra l'Atur (ASCA), Angelini Farmacèutica, Anudal Industrial, Ass. Dones La Coma de Meià, Atrian Bakers, Axa de todo Corazón, Basi, Busquets Abogados, BWN, CAF, Cazcarra Image Group, Comunitat Sant Pere de les Puel·les, Consum, Cotelengo del Padre Alegre, DKV, Escola Sant Ignasi -Sarrià, F. Antoni Serra Santamans, F. Banc dels Aliments, F. Barclays, F. Creatia, F. CyO, F. Josep Botet, F. Josep Palau Francàs, F. Levi Strauss, F. Maite Iglesias Baciana, F. Miquel Torres, F. ONCE, F. Porticus, F. Renta Corporación, F. Roviralta, Filles de la Caritat de Sant Vicenç de Paul, Francina Models, Frinvert Hold, IKEA, Maden, Mango, Mattel, Nefri, Nupik, Nutrexpa, Proane, Projecte Fashion, Redcats, Swarovski, Taramparo, Timberland, Tulbos, Unilever, UPF Solidària, Velamen, Whirlpool.

Diseño original de Micaela Milá y Olivia Ricard.



c/ Zamora, 103 -105 bajos  
08018 Barcelona  
[ared@fundacioared.org](mailto:ared@fundacioared.org)  
[www.fundacioared.org](http://www.fundacioared.org)  
Tel.: 93 351 38 65  
Fax: 93 485 15 0